

T.C.  
BAŞBAKANLIK  
Denizcilik Müsteşarlığı İstanbul Bölge Müdürlüğü  
İstanbul Liman Başkanlığı

İSTANBUL  
13.02.2008

SERVIS :B.02.1.DNM/1.01.01/125.01.06/522  
KONU : Salacak Sarayburnu arası  
Boğaz Geçişİ İçmesuyu Hattı hk.

VAPUR DONATANLARI VE ACENTELERİ DERNEĞİ BAŞKANLIĞI

İLGİ : İstanbul Büyükşehir Belediyesi İstanbul Su ve Kanalizasyon İdaresinin  
08.02.2008 Tarih ve 330-333-1024/18653 sayılı yazısı.

İstanbul Su ve Kanalizasyon İdaresinden alınan ilgi yazı ve eki kroki ilişikte gönderilmekte olup boru hattının korunabilmesi ve olası tehlikeleri önlemek üzere ekteki krokide gösterilen güzergâhın ve koordinatların Seyir Hidroğrafi ve oşinoğrafi Dairesi tarafından haritalara işlenerek gerekli duyurusunun yapılması, diğer ilgili kurum ve Kuruluşlar tarafından kaptan/donatan/üyelerine gerekli uyarıların yapılması hususunda bilgi ve gereğini arz ve rica ederim.

Ek 1 İlgi yazı  
1 İlgi yazı eki kroki

Mustafa AZMAN  
İstanbul Liman Başkanı

DAĞITIM

Gereği

Seyir Hid. Ve Oşinoğ. Dairesi Başkanlığı  
Sahil Güvenlik Marmara ve Boğazlar Bölge Komutanlığı  
Kıyı Emniyeti Genel Müdürlüğü  
(Gemi Trafik Hizmetleri Daire Başkanlığı)  
TDİ Liman İşletmesi Müdürlüğü  
TCDD Haydarpaşa Liman İşletmesi Müdürlüğü  
İDO İstanbul Deniz Otobüsleri San.Tic.A.Ş.  
İMEAK Deniz Ticaret Odası Bşk.  
Türk Armatörler Birliği Bşk.  
Vapur Donatanları ve Acenteleri Derneği Bşk.  
Ataköy Marina  
Amiral Fahri Korutürk Yat Limanı  
Deniz Nakil Vasıtaları Esnaf Odası  
S.S. Avrasya Deniz Turizmi Motorlu Taşıyıcılar Koop.  
Turyol S.S. Gezi ve Yolcu Dnz. Mot. Taş. Koop.  
S.S.Boğaziçi Yolcu ve Turizm Deniz Mot.Taş.Koop.  
S.S. Tarihi Eminönü Dnz. Ve Mot. Tur. Geliştirme Koop.  
Balık Müstahsilleri Derneği  
S.S. İstanbul Anadolu Yakası Kum. Üretim Pazl. Koop.

Bilgi

İstanbul Su ve Kanalizasyon İdaresi  
(Ek Konmadı)

DN:13/7=85=18.2.2008 SN:2709=87=18.2.2008



İSTANBUL BEYLERBEYİ BELEDİYESİ  
**İ S K İ**  
İSTANBUL SU VE KANALİZASYON İDARESİ



Sayı : 330-333- 1024/18653  
Konu : Salacak Sarayburnu arası  
Boğaz Geçişİ İçmesuyu Hattı

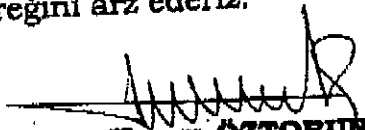
08-02-2008

T.C.  
BAŞBAKANLIK  
DENİZCİLİK MÜSTEŞARLIĞI  
İSTANBUL BÖLGE MÜDÜRLÜĞÜ  
İSTANBUL LİMAN BAŞKANLIĞI'NA  
Meclisi Mebusan Cd. No:151  
Fındıklı/ İSTANBUL

İdaremiz yatırım programında bulunan ve Kutay İnşaat Taah.ve Tic.Ltd.Şti. uhdesinde yapımı devam eden "Asya Bölgesi Muhtelif İçmesuyu Şebekesi ve Kat Ayırımı İnşaatı (5)" işi kapsamında yapılan Salacak-Sarayburnu arası Boğaz geçişİ İçmesuyu isale hattının Denize boru döşenmesi işlemleri tamamlanmış olup, deniz dibindeki boru üstü dolgu işlemleri Marmaray Projesi ile koordineli olarak 2008 yılı içinde ayrıca yapılacaktır.

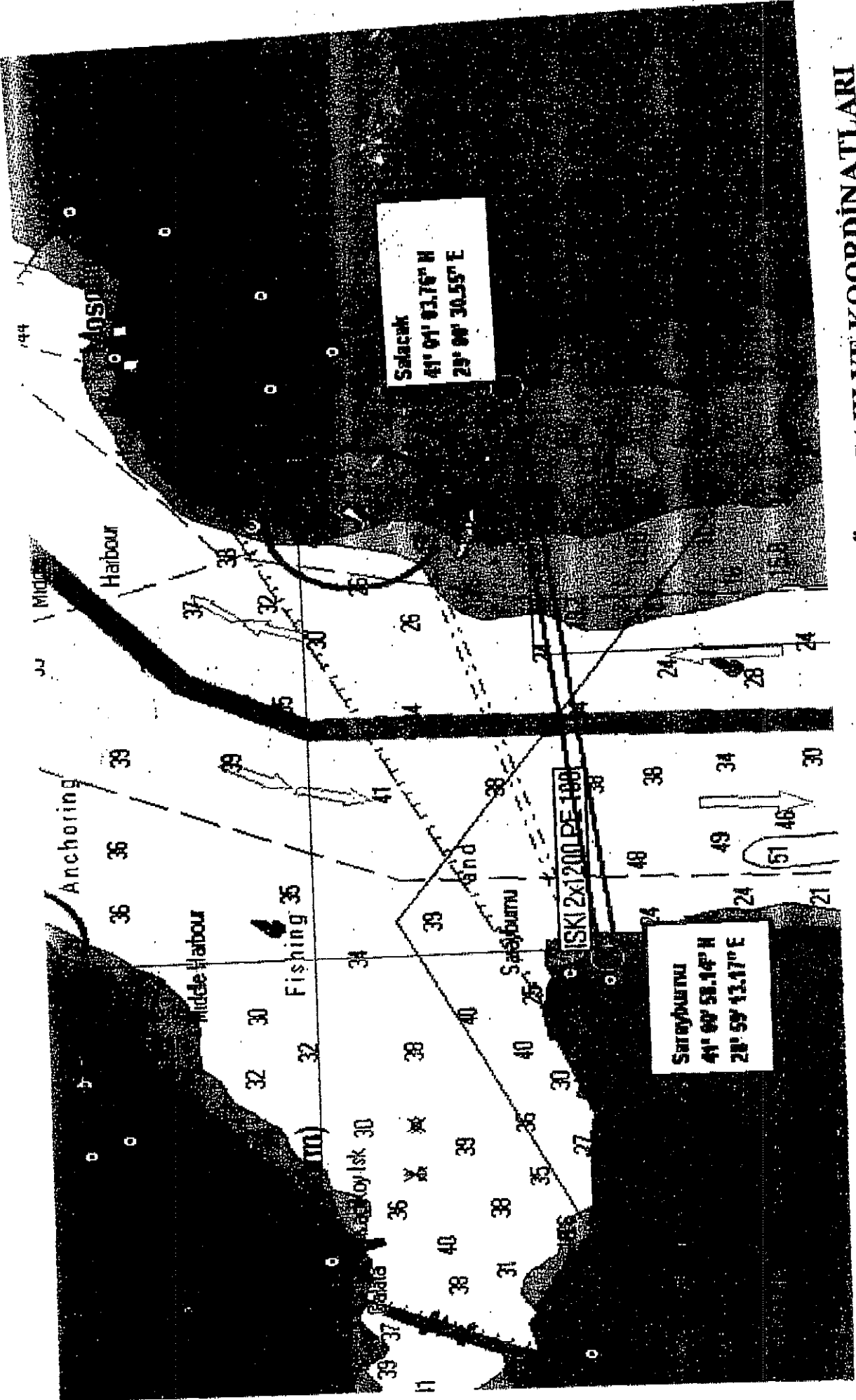
Söz konusu boru hattının korunabilmesi ve olası tehlikeleri önlemek üzere ekteki krokide gösterilen güzergahın ve koordinatların haritalara işlenmesi ve ilgili kurumlara bilgi verilmesi hususunda;

Bilginizi ve gereğini arz ederiz.

  
Hasım ÖZTORUN  
Su İnş.Dai.Bşk.

  
M. Tevfik GÖKSU  
Gen. Müd. Yard. 05104

EKI :  
-1 Adet Kroki



İSKİ YENİ BOĞAZ GEÇİŞİ İÇMESUYU İSALE HATTI GÜZERGAHI VE KOORDİNATLARI

Aydın TURAN

KONTROL  
İNŞAAT MÜHÜRÜ

*[Handwritten signature]*