

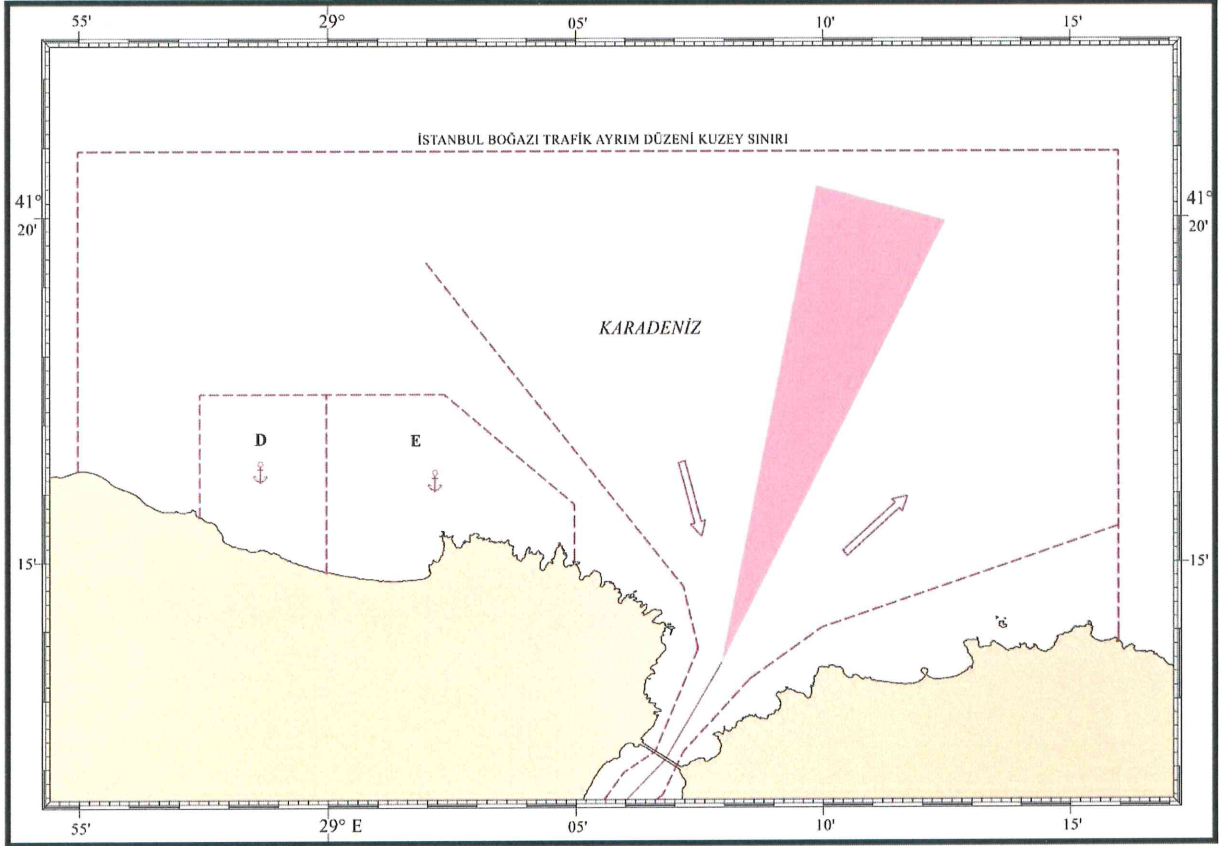
## 8 TÜRK BOĞAZLARI DEMİRLEME YERLERİ

Demir yerleri koordinatları WGS 84 datumu esas alınarak hazırlanmıştır. Bu demirleme yerlerinin sahil teması bulunması halinde, gemilerin sahilden itibaren 2,5 gomina içinde demirlemeleri yasaktır.

### 8.1 İstanbul Boğazı Demir Yerleri

#### 8.1.1 İstanbul Boğazı Kuzey Girişi Demir Yerleri

İstanbul Boğazı kuzey girişi demir yerleri Şekil 4'de belirtildiği gibidir.



Şekil 4: İstanbul Boğazı Kuzey Girişi Demir Yerleri.

D- İstanbul Boğazının kuzey girişinde tehlikeli madde taşıyan gemiler, nükleer güçle çalışan askerî gemiler ile gazdan arındırma işlemi (gas free) demirleme sahası; aşağıdaki koordinatların oluşturduğu deniz alanıdır.

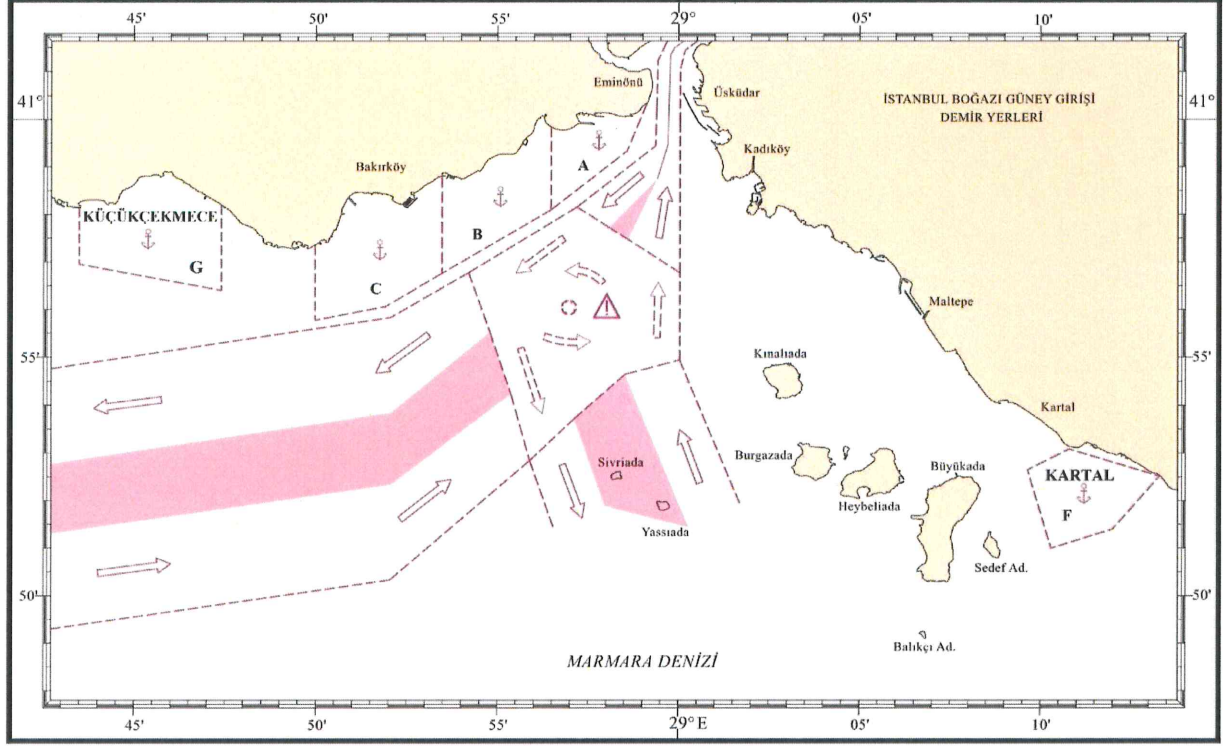
- (1) 41° 15'.600 K, 28° 57'.423 D (Sahil)
- (2) 41° 17'.443 K, 28° 57'.423 D
- (3) 41° 17'.443 K, 28° 59'.974 D
- (4) 41° 14'.853 K, 28° 59'.974 D (Sahil)

E- İstanbul Boğazının kuzey girişinde tehlikeli madde taşımayan gemilerin demirleme sahası, aşağıdaki koordinatların oluşturduğu deniz alanıdır. Acil durumlarda Liman Başkanlığı, Türk Boğazları Gemi Trafik Hizmetleri Merkezi ve diğer kurum/kuruluşların izni dâhilinde bu bölgede yakıt ve kumanya ikmaline izin verilebilir.

- (1) 41° 14'.853 K, 28° 59'.974 D (Sahil)
- (2) 41° 17'.443 K, 28° 59'.974 D
- (3) 41° 17'.443 K, 29° 02'.343 D
- (4) 41° 15'.843 K, 29° 04'.974 D
- (5) 41° 15'.004 K, 29° 04'.974 D (Sahil)

### 8.1.2 İstanbul Boğazı Güney Girişi Demir Yerleri

İstanbul Boğazı güney girişi demir yerleri Şekil 5’de belirtildiği gibidir.



Şekil 5: İstanbul Boğazı Güney Girişi Demir Yerleri.

A- Ahırkapı A demir sahası kıyı tesislerine yanaşacak gemilerin demirleme sahası; aşağıdaki koordinatların oluşturduğu deniz alanıdır. Bu demir yerine kılavuz kaptanla demirlenir ve kalkılır.

- (1) 41° 00'.360 K, 28° 59'.134 D (Sahil)
- (2) 40° 59'.333 K, 28° 58'.574 D
- (3) 40° 58'.093 K, 28° 56'.474 D
- (4) 40° 59'.840 K, 28° 56'.474 D (Sahil)

B- Ahırkapı B demir sahası kıyı tesislerinden kalkan ve uzun süre demirde kalacak gemilerin demirleme sahası; aşağıdaki koordinatların oluşturduğu deniz alanıdır.

- (1) 40° 59'.840 K, 28° 56'.474 D (Sahil)
- (2) 40° 58'.093 K, 28° 56'.474 D
- (3) 40° 56'.763 K, 28° 53'.474 D
- (4) 40° 58'.801 K, 28° 53'.474 D (Sahil)

C- Ahırkapı C demir sahası tehlikeli madde taşıyan gemiler, nükleer güçle çalışan askerî gemiler ile gazdan arındırma işlemi (gas free) demirleme sahası; aşağıdaki koordinatların oluşturduğu deniz alanıdır.

- (1) 40° 58'.801 K, 28° 53'.474 D (Sahil)
- (2) 40° 56'.763 K, 28° 53'.474 D
- (3) 40° 56'.063 K, 28° 51'.924 D
- (4) 40° 55'.773 K, 28° 49'.974 D
- (5) 40° 57'.354 K, 28° 49'.974 D (Sahil)

G- K c k kmece demirleme sahası; aŐaĐıdaki koordinatların oluŐturduĐu deniz alanı olup gerektiĐinde karantina demirleme sahası olarak da kullanılır.

- (1) 40° 58'.197 K, 28° 47'.400 D (Sahil)
- (2) 40° 56'.400 K, 28° 47'.400 D
- (3) 40° 56'.950 K, 28° 43'.500 D
- (4) 40° 58'.139 K, 28° 43'.500 D (Sahil)

F- Kartal Demirleme Sahası; İstanbul BoĐazı ge iŐi yapacak tehlikeli y k taŐımayan gemilerin demirleme sahası aŐaĐıdaki koordinatların oluŐturduĐu deniz alanıdır. (Tuzla Liman BaŐkanlıĐı 3 No'lu Demirleme Sahası)

- (1) 40° 52'.650 K, 29° 09'.650 D
- (2) 40° 53'.083 K, 29° 10'.800 D
- (3) 40° 52'.517 K, 29° 13'.300 D
- (4) 40° 51'.400 K, 29° 12'.000 D
- (5) 40° 51'.000 K, 29° 10'.300 D

17

17